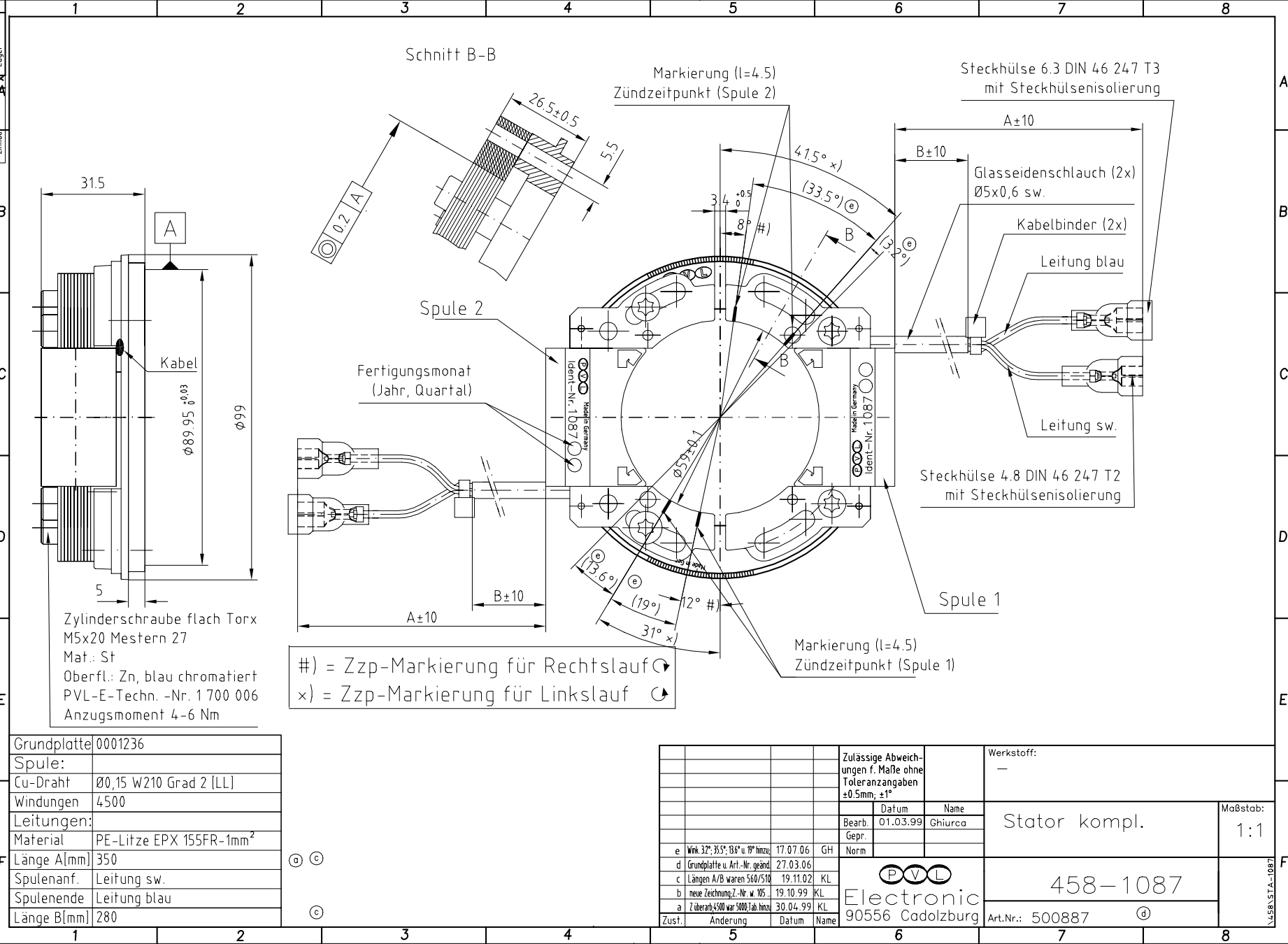


A-V	X	PVL-Allersburg
Entw.-Leitung	-	PVL-Pressing
Fert.-Leitung	X	PVL-Formenbau
Qualitätsicherung	X	PVL-Sugenehen
Verkauf	X	Labior
Einkauf	X	Lager

Copyright (C) PVL Electronic 1999 All Rights Reserved DRAWING MADE IN EUROPEAN PROJECTION



Zylinderschraube flach Torx
M5x20 Mestern 27
Mat.: St
Oberfl.: Zn, blau chromatiert
PVL-E-Techn. -Nr. 1700 006
Anzugsmoment 4-6 Nm

#) = Zzp-Markierung für Rechtslauf ↻
x) = Zzp-Markierung für Linkslauf ↻

Grundplatte	0001236
Spule:	
Cu-Draht	∅0,15 W210 Grad 2 [LL]
Windungen	4500
Leitungen:	
Material	PE-Litze EPX 155FR-1mm ²
Länge A[mm]	350
Spulenanf.	Leitung sw.
Spulende	Leitung blau
Länge B[mm]	280

Zulässige Abweichungen f. Maße ohne Toleranzangaben ±0.5mm, ±1°		Werkstoff:	
Bearb.	01.03.99	Stator kompl.	
Gepr.		Maßstab: 1:1	
Norm		458-1087	
e	Wink 32°; 35.5°; 0.6° u. 18° hinzu	17.07.06	GH
d	Grundplatte u. Art.-Nr. geänd.	27.03.06	
c	Längen A/B waren 560/510	19.11.02	KL
b	neue Zeichnung Z.-Nr. w. 105	19.10.99	KL
a	Z überarb. 4500 war 5000 Tab. hinz.	30.04.99	KL
Zust.	Anderung	Datum	Name
PVL Electronic		90556 Cadolzburg	
Art.Nr.: 500887		©	

Tech\Electronic\400-499\458-1087.dwg